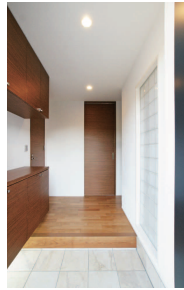


S House / 新築工事

所在地：東京都東久留米市  
 延面積：約30坪  
 工法：木造軸組工法  
 概要：2階建て



明るいエントランス



吹き抜けを2階から見下ろす



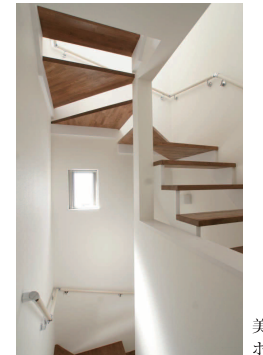
高い窓から光が差す



木とブロックタイルの組み合わせ



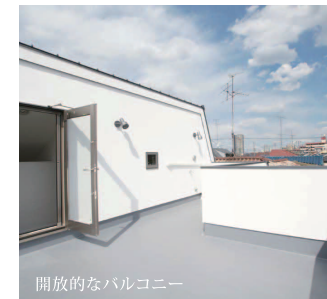
リビングとデッキが一体となり、広々としたLDK



美術館のような階段、ホール

O House / 新築工事

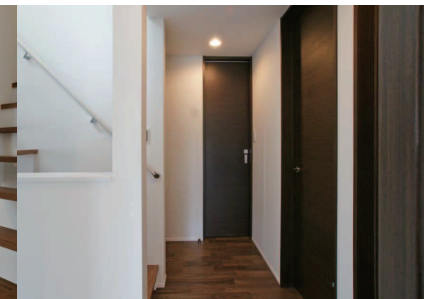
所在地：東京都調布市  
 延面積：約30坪  
 工法：木造軸組工法  
 概要：2階建て



開放的なバルコニー



外の風景を取り込んで



Monthly Pickup 新築施工事例

## 立地を最大限に生かす、建築家の技。

太陽光で照らされた明るい室内や、風通しのよい風光明媚なリビング。リゾートスタイルの家に欠かせない設計のひとつ。そんな、居心地のよい空間を生み出すため、カジャデザインは熟練した建築家と一緒に家づくりを進めています。お客様の土地の持つ性格（風向き、日照、地盤など）を徹底的に調べ上げ、建物の形や窓の方角・大きさを計算し尽くす事で、家族が家で過ごす時間が最大限の心地よさをもたらします。私たちは、その建築家の“技”をご提供いたします。

## ARCHITECT'S HOUSE バリエーションに富んだ建築家たちの家

