

デザイナーと創るリゾート空間

長時間のフライトを経て目的のリゾートホテルに到着。
エスコートされ部屋の白い扉を開けると、
そこは華麗なる極上のリゾート空間・・・
窓からさしこむ優しい光、きらきらと輝く木々の緑、肌をなでる涼しい風。
そして夜になれば満天の星を望む。

リゾートで味わえるそんな極上のひとときを、
ご自宅で味わいませんか？

あなたの暮らしにスローバカンスの風をお届けする、
デザインリフォーム。

お子様が小さかったり、長期休暇が取りにくいなど
なかなかリゾート地に足が向かない子育て世代に贈ります。
カジャデザインでは、リゾート空間を
デザイナーが直輸入建材とオリジナル家具で
創りあげてまいります。

デザイナー × 直輸入建材 × 家具 SHOP

株式会社大熊工業 カジャデザイン事業部

〒202-0015 東京都西東京市保谷町 6-21-6
TEL.042-469-3134 FAX.042-469-6001

吉祥寺ハウスギャラリー

〒180-0004 東京都武蔵野市吉祥寺本町 2-35-10 1-2F
TEL.0422-27-2123 FAX.0422-27-2124



吉祥寺駅徒歩 7 分のモデルハウス。
Kaja Design がプロデュースしたリゾート
スタイルの空間です。 駐車場完備

耐震性とデザイン性が揃ったSE構法の長期優良住宅

東日本大震災の後、私たちが住まいを創るにあたって、新しいコンセプトが生まれました。
まずは、今まで以上に地震に耐えうる構造を持つ家を創ること。
そして深刻な福島の原子力発電所の事故による節電対策ができる家。
それを踏まえてなお、毎日が豊かになるデザイン性を兼ね備えている家。
カジャデザインではそれらを実現するために、画期的な工法を採用し、
ご希望のお客様へ提供しています。今回はその新しい工法 **〈SE 構法〉** をご紹介いたします。

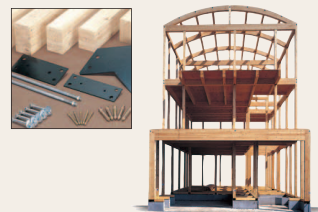
耐震

デザイン性

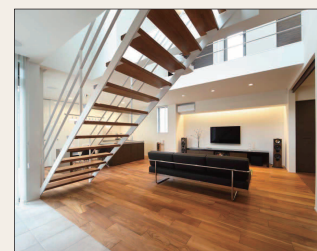
長期優良住宅

= SE 構法

高精度の集成材と強固な金具で、
今までの木造建築にはない強度
のフレームを造ります。



大胆な吹き抜けと、大きな窓。
強い構造ならでの、〈柱〉がない
ワンルームの大空間を実現します。



耐震等級

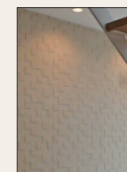
地震の強さを図る言葉に〈耐震等級〉というものがありますが、SE 構法では、この等級を、ご自分で設定できます。例えば〈耐震等級 3〉をお選びの場合は、避難所に指定される病院、学校、消防署などの建物と同等の耐震性を持つ家を創ることができます。

長期優良住宅とは

間取りの変更が自由のできる構造で、少なくとも 100 年程度は住み続けられることを前提に設計された家のこと。しかも省エネルギー性に優れるので、長く快適に暮らし続けるための条件が揃っています。その結果、子や孫の代まで「資産」として住宅を受け継いでいくことができ、今後の「家づくり」を考える上で外せないコンセプトといえます。

節電にも効果的

SE 構法では、国内・外を問わず節電に有利な壁材を使うことができます。カジャデザインは、気密性や通気性を確保できる壁タイル「エコカラット」をおすすめしています。



※ご興味のある方はお電話・メールにてご連絡ください。年間で建てらる戸数に限りがありますので、お早めのお問い合わせをおすすめします。



Monthly Pickup ▶

静かな存在感を漂わせる
リゾートハウス

◀ KD Column

耐震・節電、デザイン性が揃った
SE 構法の長期優良住宅