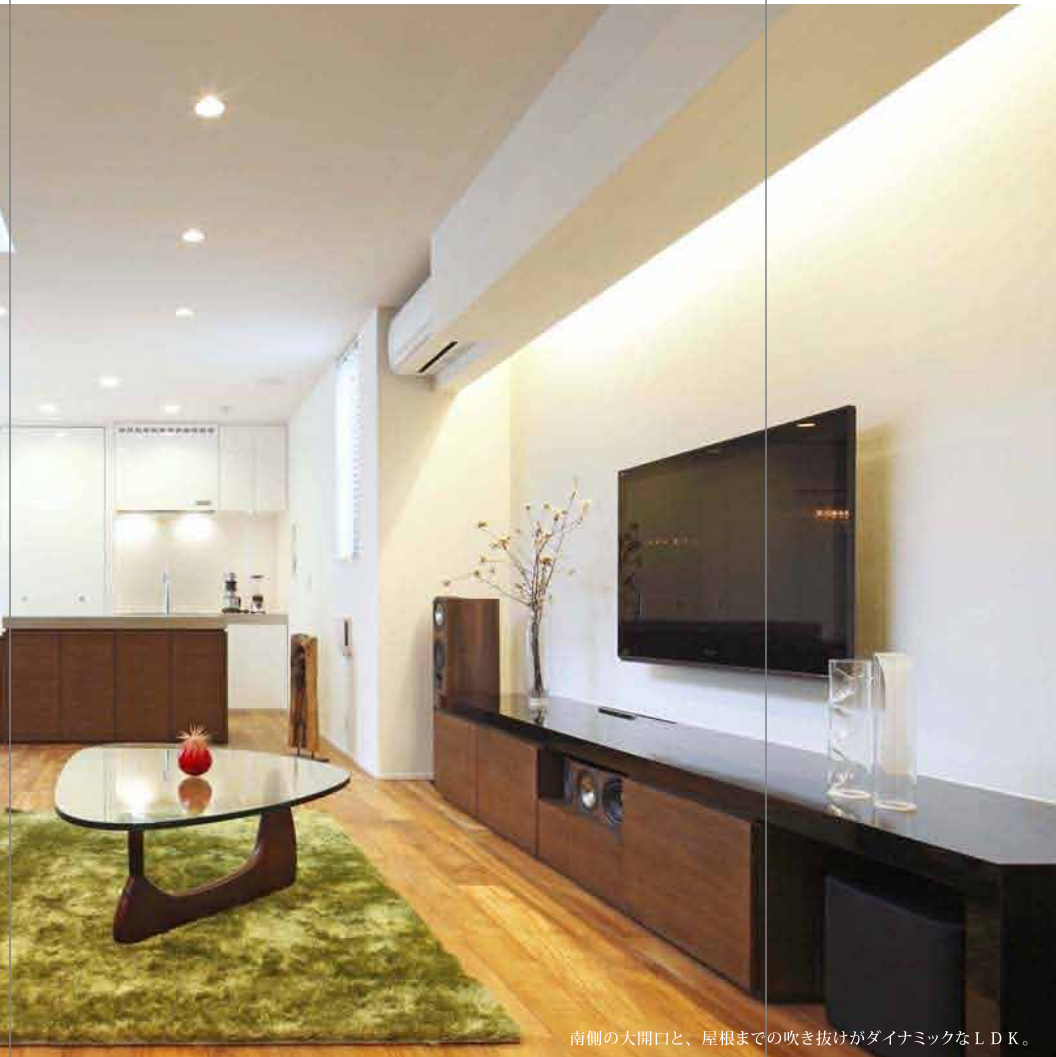




コンロとシンクがセパレートしたキッチン。引戸の中には冷蔵庫や家電が。



こだわりのホームシアターシステム。



南側の大開口と、屋根までの吹き抜けがダイナミックなLDK。



玄関を開けるとテラスのグリーンが。



勾配屋根と白い外壁のシンプルな外観。

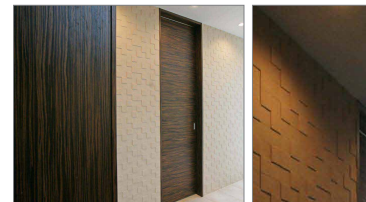
Monthly Pickup 一棟新築施工事例

# 静かな存在感を漂わせる モダンリゾートハウス

チークの無垢フローリングに珪藻土の塗り壁といった天然素材を使いながら、モダンな空間構成を心掛けました。造作家具のディテールやカラーバランスを工夫し、程よくモダンな居心地の良さが実現出来ました。

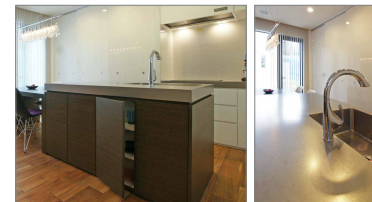
A House / 新築工事  
所在地：神奈川県川崎市  
延面積：35~44坪  
工法：SE構法  
概要：2階建て

KAJA DESIGN ORIGINAL STYLE カジャデザインのリゾートスタイルを創るもの



## ドア、タイル

ゼブラ柄のドアとブロック柄の壁がコントラストを奏でる廊下部分。約8種類から選べるオリジナルの面材と、厳選した国内メーカーのタイルを組み合わせています。



## オリジナルキッチン

サイズ、面材、天板、引き出しの造りを自由に設計出来るカジャデザインのキッチン。お客様のスペースに合ったサイズで、機能性も高く、まるでモダン家具のようなキッチンを実現できます。