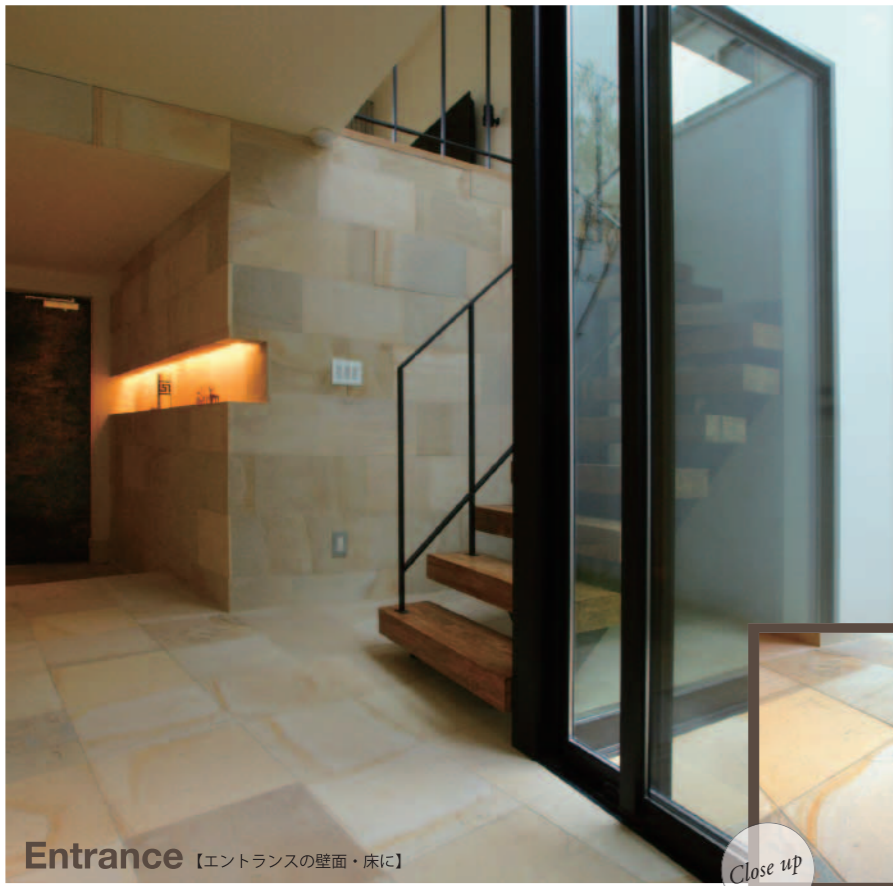


# 自社直輸入石材・タイルの魅力

## 長く、美しく住まいを保つ理想的な建材

タイルは耐水・耐火・耐候・耐久性の高い機能をもつ建材。  
 他の建材と比べるとメンテナンスの点で高いメリットを誇ります。  
 その強度は、粘土や陶石を粉砕し、成形して高温で焼き固めることにより生まれます。  
 カジャデザインは、独自のルートで買い付けた高級タイルを、  
 高いコストパフォーマンスでご用意。  
 エクステリア・インテリアの随所にタイルを設え、  
 長い歳月を経ても変わる事のない、美しい住まい作りに役立てています。

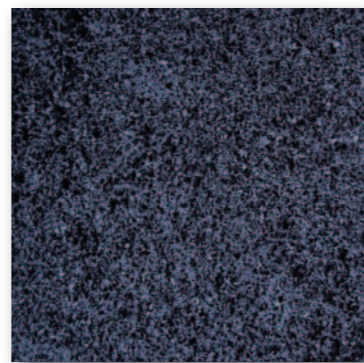
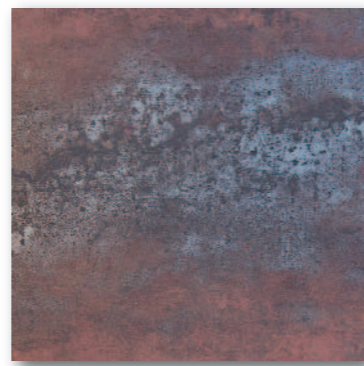


Entrance 【エントランスの壁面・床に】

## Kuin

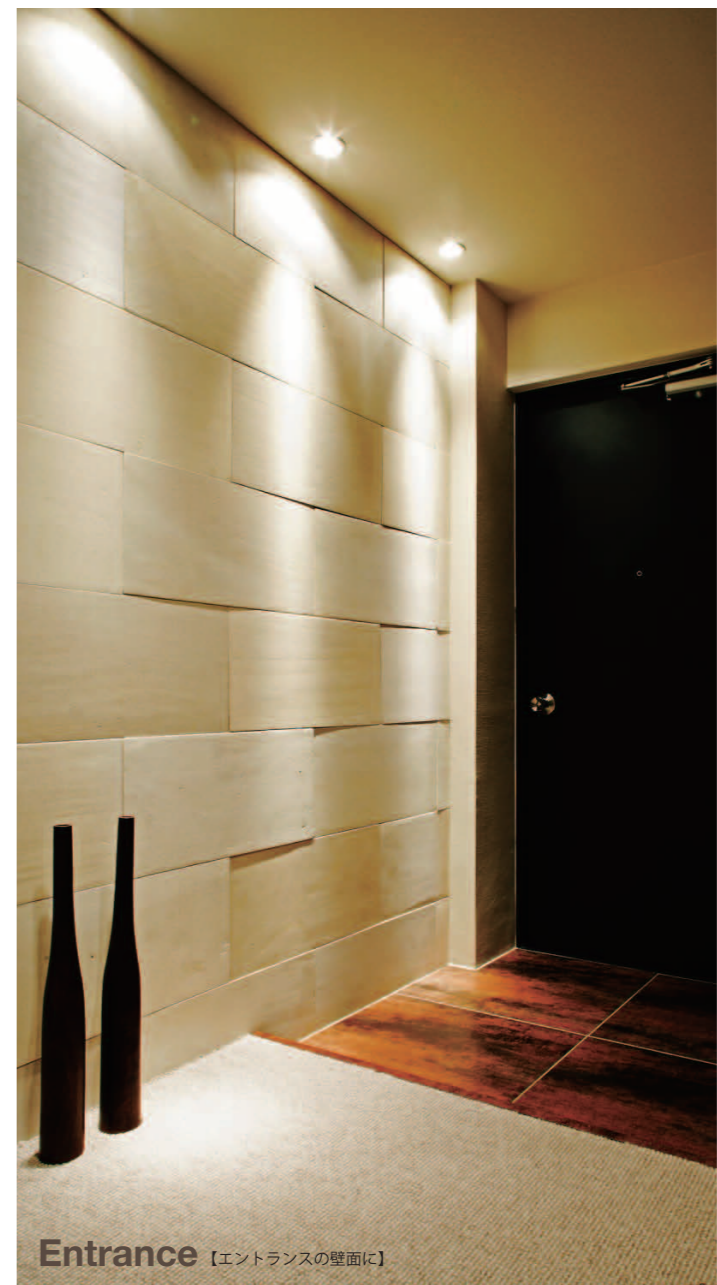
地層のようなテクスチャーと  
 ソフトな色調が魅力の  
 天然石「クイン」

インドネシアジャワ島で採掘される砂岩の一種である「クイン」。アジアを代表するリゾートホテル「AMAN JIWO」をはじめエントランスや庭などに多く使われています。壁や床に貼ることで、一般的な住宅とは一線を画す、リゾートハウスを演出いたします。



## Sanitary Board

【洗面台の壁面の一部に】



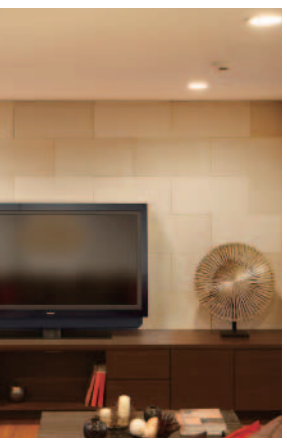
Entrance 【エントランスの壁面に】



Lime Stone

穏やかな表情の中に繊細な文様を宿し、  
 上質な空間を創る「ライムストーン」

上の写真のエントランスや、TV背面・外観の壁面装飾に使われる「ライムストーン」。古くはエジプトのピラミッドなど、多くの場所で使用されてきました。インドネシア中部のジャワで採石され、天然石としてはめずらしく柔らかい風合いがあり、使いやすさと天然の優しさを併せ持った、カジャデザインのお客様の間で人気の高い石材です。



Wall 【TV背面の壁面に】



Exterior 【外観の壁面に】

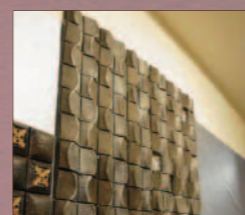


Close up

## カジャデザインのタイル・石材発掘レポート

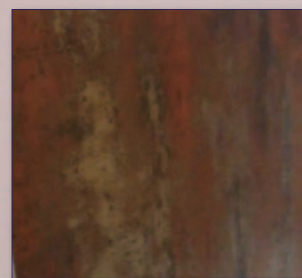
自分達目で素材を厳選。  
 そこから生まれる、本物のリゾートスタイル。

料理人が食材にこだわり、産地まで足を運んで素材を仕入れているレストランで、お客様の期待を裏切る様なお店はあまりありませんね。腕のいいシェフが、自分の味覚と感性を十分にふるえる訳ですから。  
 家づくりも、相通ずるところがあるのではないのでしょうか。当社はオリジナリティーを大切に、この仕入れという作業に時間も手間も費用もかけています。この工程を惜しんでは、良い空間をご提案することなど出来るはずが無いと考えているからです。今回は、当社のスタッフがチョイスしている現場をご紹介します。

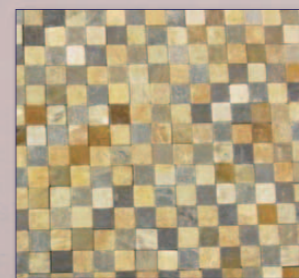


どことは詳しく言えませんが…、左の写真のように、大判タイルが並ぶ展示場でデザイナーが自ら買い付けます。写真の奥に見える、ファアの帽子をかぶっている女性が、当社のデザイナー「井玉（いど）」です。彼女が手に持っているのはiPad。日本にいるスタッフとSkypeで話しながら、購入を決めている様子です。

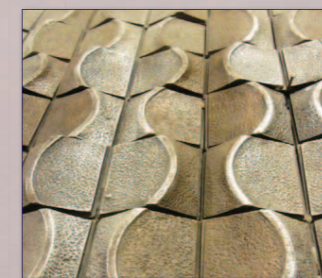
## New Item 今回 買い付けてきたタイル・石材をいくつかご紹介します。



赤錆をイメージする600角タイルです。男性に人気がありそうです。



デザイナー「井玉」チョイス。ミッドセンチュリーな空間をイメージ。



好みがとても出てしまうテイストの商品ですが、ポイントとして使えば、効果的です。



生成り色の手触り感のいい石材です。TVの背面などにいかがでしょうか。